

한국정보공학 회사 소개서

KIES Company Profile.



WHO WE ARE



AI와 최신 IT서비스에 대한 글로벌 진출, 대한민국 AI의 선두주자가 되겠습니다.

회사의 모든 임직원은 시대의 흐름과 트렌드, 고객의 욕구에 한 발 앞서 먼저 생각하고 준비하여 급변하는 데이터 중심 시대에 맞춘 AI 기반 빅데이터 분석 핵심 기술 개발과 이를 위한 기업의 인프라 설비 구축 사업 영역에 주도적인 역할을 수행해 나가고 있습니다.

설립일	1990. 12. 10	상장일	2000. 07. 04
대표이사	유용석 황봉남	본사위치	분당구 황새울로 359번길 7
자본금	40 억 원	임직원 (자회사, 관계사 포함)	640여 명



KIES 비전 & 연혁

고객 중심의 가치와 고객 만족을 최우선으로

**벤처 정신에 입각한 투명한 경영을
추구하여 주주 가치를 극대화합니다.**

1990년 설립 이래 현재까지 공공기관 및 민간기업의 정보화 사업을 위한 시스템 구축 및 관련 핵심 요소기술 개발 프로젝트의 수행을 통해 IT 정보화 역량 및 전문 인력을 양성하였고 이를 통해 기관과 기업의 업무효율과 사업 경쟁력을 높이는데 일익을 담당해 왔습니다.

3Cs

고객 중심의 가치와
고객 만족 최우선을 위해!

Core Technology

플랫폼 중심의
기술개발에 앞장섭니다.

Core Network

동반성장을 위한
소통과 협력을 추구합니다.

Core Manpower

전문성 있는
핵심인력을 양성합니다.

1990
회사 설립

2000
코스닥 상장

2005
HP 총판

2012
기업 부설 연구소 설립

2015
Lenovo 파트너

2019
Microsoft 총판

2020
AI기반 데이터 서비스 출시

2023
H3C 총판

2024
DeepX 총판



OUR BUSINESS

함께 성장하는 파트너십

한국정보공학은 주요 계열사, 관계사와의 동반성장을 위해 최적의 파트너십을 유지하고 있습니다.



HPE

HPE

기업의 인프라 구축을 위한
최선의 선택



**PURE
STORAGE**

PureStorage

데이터 집약적 환경을 위한 고성능,
고효율의 올플래시 스토리지



hp

“생각과 말로 완성된 결과물을 받는다” 라는
혁신을 HP 제품으로 경험해보세요.



Lenovo

Lenovo

Lenovo의 글로벌 기술력 +
공식 총판의 안정된 공급망



Xllab

Xllab

B2B AI 비즈니스를 위한
데이터 인프라, 애플리케이션 개발 전문 기업

지속적 R&D로 완성한 차별화된 기술 인프라

기업 인프라 구축 경험을 바탕으로, 고객 비즈니스에 원활하게 통합되는 최적의 토탈 솔루션을 제공합니다.



HARO. Chat

조직 문서를 지식 DB로 전환해 보안성과 업무 효율을 강화하는 온프레미스 생성형 AI 챗봇



셀러공간

빅데이터와 AI 인사이트 엔진으로 셀러를 돕는 고도화된 시장 정보 서비스



비즈미

업무 현황을 실시간으로 모니터링하여 효율적인 의사결정을 지원하는 비즈니스 솔루션



EQIMAN

설비와 휴먼 리소스를 클라우드 기반으로 시공간 제약 없이 모니터링이 가능한 솔루션



WAYSYSTEM

현장 운영·인력 관리와 KPI·통계 기반 의사결정을 지원하는 최적화 워크플로우 솔루션



OUR TECHNOLOGY

Generative Artificial Intelligence

온프레미스 기반 통합 챗봇

HARO.Chat

조직 문서를 지식 DB로 전환하여 보안·효율을 갖춘 온프레미스 챗봇을 구현하는 생성형 AI 플랫폼입니다. 내부 업무 효율을 높이는 동시에 보안 요구사항을 충족해 고도화된 AI 챗봇 시스템을 제공합니다.

- ✓ 금융권 레퍼런스 기반의 검증된 기술력과 보안 기준
- ✓ 도메인 특성을 반영한 맞춤형 데이터 파이프라인 구축
- ✓ 안정적 배포·모니터링 기반의 엔터프라이즈 운영 환경 제공



E-Commerce Intelligence

빅데이터 기반 AI 이커머스 플랫폼 셀러공간

장기간 축적된 상거래 데이터를 정밀하게 가공한
빅데이터 인프라와, 딥러닝·NLP 기반의 인사이트 AI 엔진을
통해 판매자가 시장을 끌려가는 존재가 아니라 주도하는
셀러가 되도록 돕는 고도화된 시장 정보 서비스를 제공합니다.

✓ 빅데이터 지능형 분석

✓ 이커머스 최적화 AI 엔진

✓ 데이터 기반 전략적 의사결정 지원 솔루션



Internet of Things

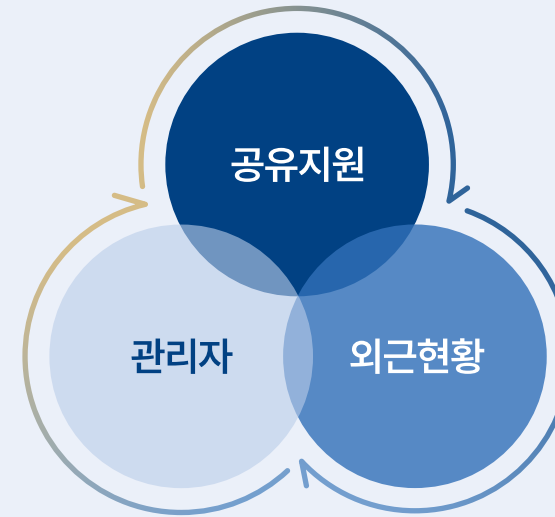
LBS기반 업무관리 솔루션 BIZME

외근활동정보를 수집 및 분석하여 업무의 연속성과 효과적인 의사결정을 유도하는 LBS(Location-Based System) 기반의 비즈니스 솔루션으로, 언제 어디서나 쉽고 빠르게 업무 정보를 확인하여 즉각적인 관리와 대응이 가능합니다.

✓ 모바일 앱으로 어디서나 업무 현황 확인

✓ 방문 고객사와 일정 관리로 외근 효율을 극대화

✓ 리포트 작성 부담 없이 영업 현황 관리 가능



보고서



일정



데이터 분석



고객사



접촉이력



맞춤 설계

효율적 인력 관리

- 고객사 분류기준 자체 설정 기능
- 고객사 별 History (보고서) 제공

일정 기반 실시간 상태 점검

- 일정 이행 여부 판단
- 긴급 이벤트 발생 시 백업 조회 및 요청 가능

보고서 누락 및 훼손 방지

- 일정 이행 시 보고서 자동 생성
- 보고서 수정 이력 관리로 고의적 훼손 방지

외근 활동 이력 점검

- 외근 업무 유형 자동 분류
- Tracking을 통한 교통비, 주유비 정산 기초 자료 활용

Monitoring

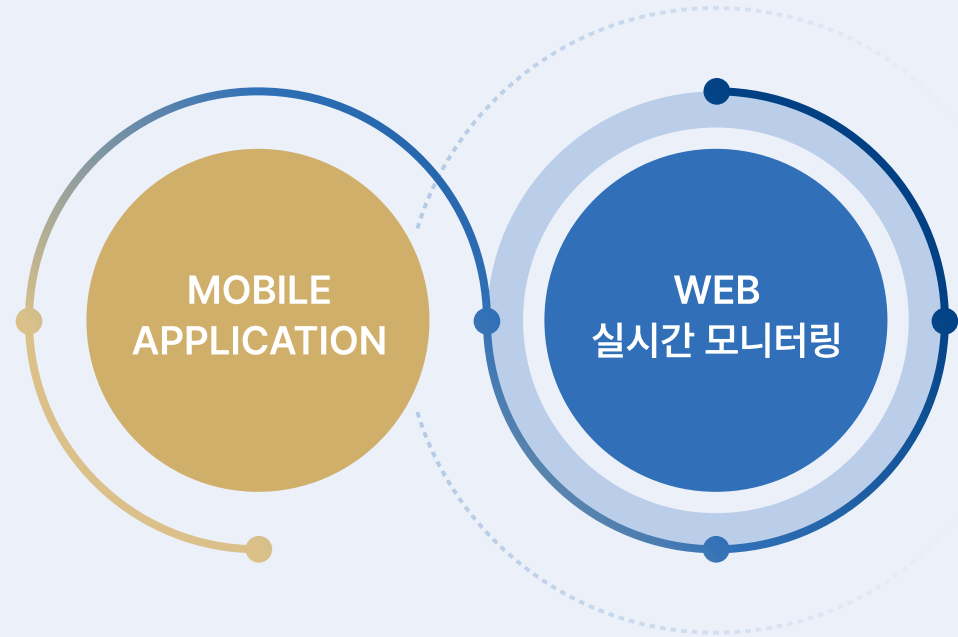
실시간 설비 관리 모니터링 시스템 EQIMAN

오프라인 점검 체계를 온라인 기반으로 변경하여 효율적인 설비 및 스태프 관리가 가능하며 클라우드 기반의 데이터 관리로 시간과 장소에 제약 없는 데이터 분석 기능을 제공합니다.

✓ 경영 판단을 돕는 실시간 설비 인사이트 제공

✓ 데이터 기반 생산성 최적화 지원

✓ 맞춤형 KPI 대시보드 구성



1

Mobile App.

작업 현황, 일정 관리, 보고서 관리, 자원 관리 등

2

Legacy System

현장 체크인 및 아웃, 보고서 작성 및 승인

3

Real Time Monitoring

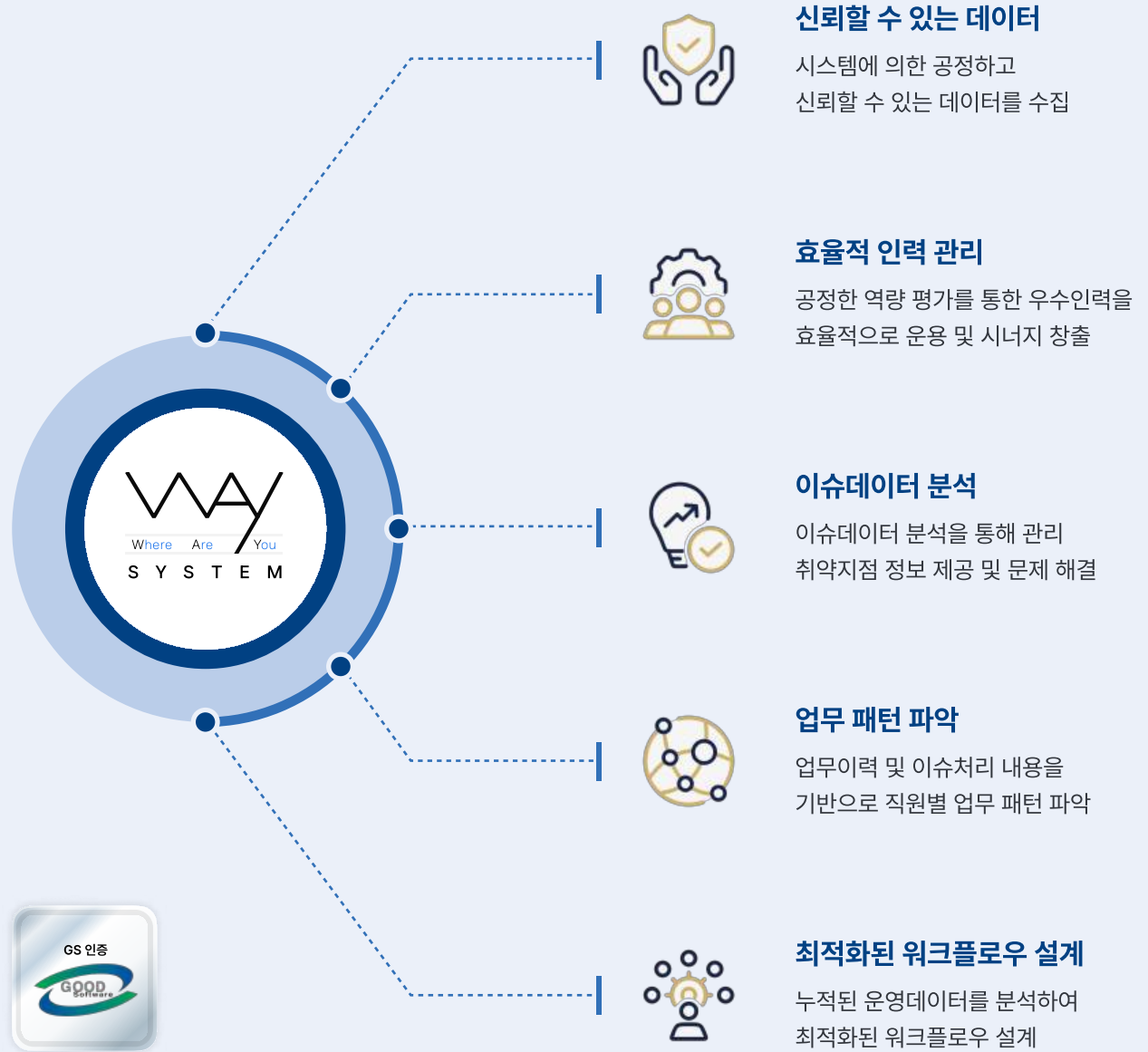
일정, 자원 및 장소, 점검이력 추적, 각종 통계 데이터, 비콘 관리

Real-Time Processing System

실시간 Workflow 관리 시스템 WAYSYSTEM

자체 데이터 수집 기술로 최적화된 워크플로우를 제공하며, 업무와 인력 관리를 보다 효율적으로 수행할 수 있습니다. 실시간 모니터링과 위치 트래킹으로 현장 운영을 강화하고, KPI와 다양한 통계 정보를 제공하여 데이터 기반 의사결정을 지원합니다.

- ✓ 정합성 기반 신뢰할 수 있는 데이터 추출
- ✓ 분석 기반 최적화된 워크플로우 설계 가능
- ✓ 효율적인 인력 및 리소스 관리





R&D

전문 연구 인력과 협력 네트워크 구축

당사는 다양한 연구활동에 즉시 투입할 수 있는 전문 기술 연구 인력과 산학협력 네트워크를 구성하고 있으며, 기술이전 및 특허출원을 위한 역량 있는 기관 협력체계도 구축하고 있습니다.

AI 기반 빅데이터 분석

AI 기반의 정확도 높은 데이터 분석, 처리 기술로 고객 맞춤형 데이터를 제공합니다.

플랫폼 개발

비즈니스 별 맞춤 설계 및 개발을 통해 고객의 업무 효율성을 높여 드립니다.

시스템 구축 및 통합

비즈니스와 연구를 위한 다양한 분야의 시스템을 프론트부터 백엔드, 인프라까지 안정성있게 구축해 드립니다.



전문 연구 인력기반
기술연구소 보유



기술교류 산학 협력
네트워크 보유



국가 주도의 중대형
연구과제 다수 경험



다양한 형태의
특허 및 기술이전 이력

최근 10년 연구실적

재난위험 감지 및 모니터링 기술개발 사업

2022.04.01 ~ 2024.12.31

연구내용 저농도 다중 생활환경 유해물질의 정량/정성 분석을 위한 마이크로, 나노기술, 나노 다공성 구조체, AI 및 IoT 기술을 융합한 휴대용 가스크로마토그래피 플랫폼 개발
주관 행정안전부

규제 자유특구 혁신 사업

2019.08 ~ 2021.08

연구내용 가스 제어 차단용 플랫폼 기반 안전제어 서비스 개발 및 원격 차단, 제어 연동 실증
주관 중소벤처기업부

국가대표 경기력 향상 사업

2018.12 ~ 2022.12

연구내용 4차 산업 핵심기술의 스포츠 분야 접목을 통한 보슬레이 & 스킨레톤 국가대표 경기력 향상과 선수 육성 지원 및 스포노믹스가 가능한 시스템 개발
주관 중소벤처기업부

디자인 혁신 역량 강화 사업

2017.04 ~ 2019.12

연구내용 무선통신기반 실시간 실내외 위치 모니터링 및 활동량 분석을 통한 치매환자 배회 방지 및 고령자 인지 건강 케어 시스템 디자인 기술 개발
주관 산업통산자원부

국민 안전 증진 기술 개발 사업

2015.10 ~ 2017.09

연구내용 생체 센서와 비콘 기술을 이용한 웨어러블 디바이스 기반 미취학 아동 케어 시스템 개발
주관 산업통산자원부

사물인터넷 융합기술 개발 사업

2015.06 ~ 2018.05

연구내용 IoT 기반 CSF 플랫폼 연계를 통한 작업자 중심 증강현실 스마트 툴 개발
주관 미래창조과학부

Thank You

Thank You

Thank You



7, Hwangsaetul-ro 359beon-gil, Bundang-gu
Seongnam-si, Gyeonggi-do, Korea, 13590

031-789-8700

www.kies.co.kr

Copyright © KIES. All Rights Reserved.